

# WESAN WPV G

PRAMONINIS VANDENS SKAITIKLIS | WOLTMAN

**DIEHL**  
Metering



## APRAŠAS

Skaitiklis skirtas matuoti labai svyruojantiems srautams.

## FUNKCIJOS

- ▶ Kalibruojamas ir keičiamas matavimo įdėklas viename vienetė, tinkami kalibruoti, susidedantis iš: matavimo įdėklas kaip pagrindinis matuoklis, perjungimo vožtuvas, matavimo kapsulė kaip apėjimo matuoklis.
- ▶ Idealus korpuso ir korpuso dangčio dizainas apsaugo nuo nuosėdų, sušalusio vandens ir oro kišenių.
- ▶ Papildoma linija, integruota į korpuso dangą. Nėra nuosėdų ar korozijos pavojaus.
- ▶ Nėra matavimo klaidų perjungimo diapazone
- ▶ Matavimo kapsulė kaip papildomas matuoklis ir atbulinis vožtuvas lengvai pakeičiamas vietoje.
- ▶ Inkapsuliuotas stiklo/vario skaitiklis IP 68
- ▶ Geras ilgalaikis matavimo tikslumas
- ▶ Visą galvos bloką su skaitikliu ir jutikliais galima pasukti 350°, kad būtų lengviau skaityti.
- ▶ Sistemos suderinamumas, WESAN WPV G gali būti naudojamas su IZAR RADIO (uždedamas radijo modulis) arba IZAR PULSE (uždedamas impulso modulis).
- ▶ Norint užtikrinti saugų perjungimą, WESAN WPV G reikia minimalaus 0.6 baro įeinančio slėgio.

# WESAN WPV G

## PRAMONINIS VANDENS SKAITILIS | WOLTMAN

### BENDRA

WESAN WPV G			
Vidutinės temperatūros diapazonas	°C	1 ... 30	
Temperatūros saugumas	°C	1 ... 50	
Aplinkos darbinė temperatūra	°C	1 ... 55	
Aplinkos laikymo temperatūra	°C	1 ... 55	
Vardinis slėgis	PN	ba	16 <sup>1</sup>
		r	
Ekrano diapazonas		0.5 l ... 999,999 m <sup>3</sup>	
Apsaugos klasė		IP 68	
Galimi aplinkkelio skaitikliai		ALTAIR MCI	

<sup>1</sup> versijos su skirtingu vardiniu slėgiu pagal pageidavimą (taip pat žr. specialias versijas)

### TECHNINIAI DUOMENYS

Vardinis skersmuo	DN	mm	50	80	100
Nuolatinis srautas	Q <sub>3</sub>	m <sup>3</sup> /h	25	63	100
Mažiausias srautas	Q <sub>1</sub>	l/h	25 <sup>2</sup>	25 <sup>2</sup>	25 <sup>2</sup>
Pereinamasis srautas	Q <sub>2</sub>	l/h	40 <sup>2</sup>	40 <sup>2</sup>	40 <sup>2</sup>
Perkrovos srautas	Q <sub>4</sub>	m <sup>3</sup> /h	31.25	78.75	125
Pradinis srautas		l/h	2 <sup>2</sup>	2 <sup>2</sup>	2 <sup>2</sup>
Nuolatinio srauto apėjimo matuoklis	Q <sub>3</sub>	m <sup>3</sup> /h	4	4	4
Perjungimo srauto didėjimas		m <sup>3</sup> /h	2.2	2.7	2.4
Perjungimo srauto kritimas		m <sup>3</sup> /h	0.9	1.1	1.2

<sup>2</sup> su aplinkkelio skaitikliu ALTAIR MCI

### PATVIRTINTAS

Vardinis skersmuo	DN	mm	50	80	100
MID (DE-16-MI001-PTB002)			•	•	•
Dinaminio diapazono apėjimo matuoklis ALTAIR MCI (Q <sub>3</sub> /Q <sub>1</sub> )	R		1000	2500	4000
Geriamasis vanduo			KTW / W270	KTW / W270	KTW / W270

### Pasiekiamas

Informacija pagal 2006 m. gruodžio 18 d. Europos Parlamento ir Tarybos reglamento (EB) Nr. 1907/2006 33 straipsnio 1 dalį :  
Šioje produktų serijoje yra gaminių, kurių sudėtyje yra šių medžiagų, kurių koncentracija didesnė kaip 0,1 % masės :  
- Švinas (CAS nr.: 7439-92-1)

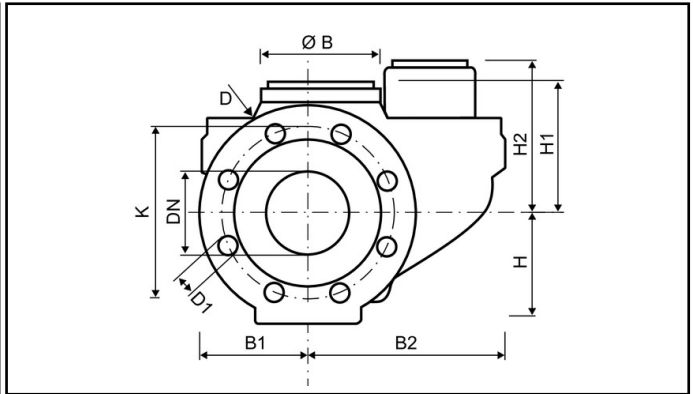
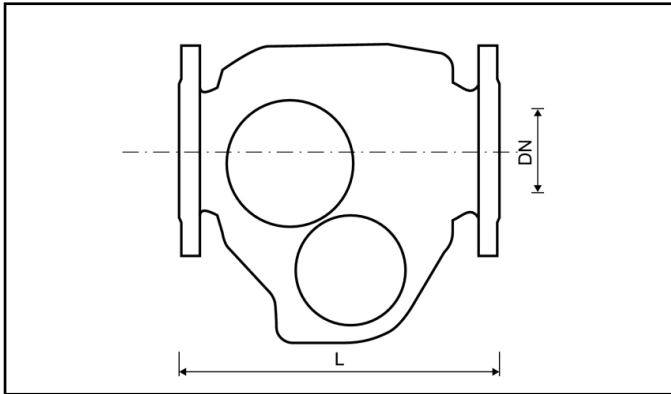
### SPECIALIOS VERSIJOS

- Versijos su skirtingu vardiniu slėgiu pagal pageidavimą
- Specialios flanšo skylės pagal pageidavimą

# WESAN WPV G

PRAMONINIS VANDENS SKAITILIS | WOLTMAN

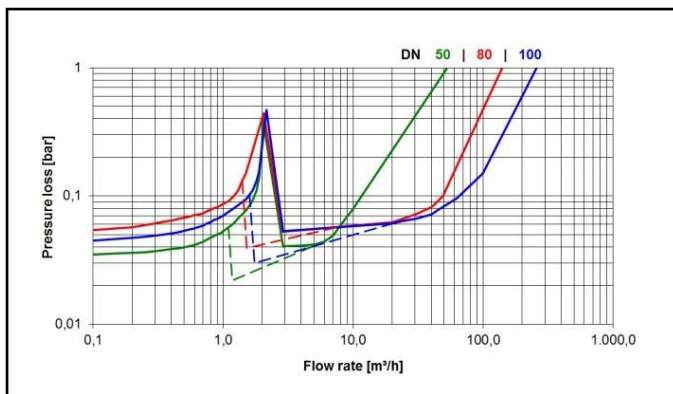
## MATMENYS



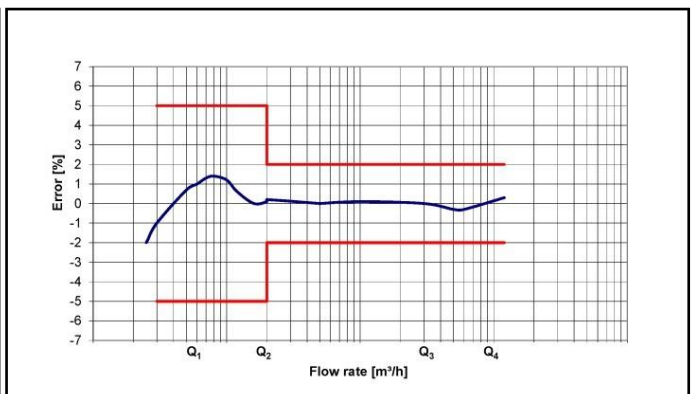
Vardinis skersmuo	DN	mm	50	80	100
Bendras ilgis(DIN 19625)	L	mm	270	300	360
Bendras ilgis(DIN ISO 4064)	L	mm	-	300	350
Flanšo skersmuo	D	mm	165	200	220
Skylės apskritimo skersmuo	K	mm	125	160	180
Varžtų skylių skaičius		pcs	4	8 / 4	8
Varžtų skylės skersmuo	D1	mm	18	18	18
Aukštis	H	mm	76	105	101
Aukštis	H1	mm	115	135	140
Aukštis	H2	mm	174 <sup>2</sup>	175 <sup>2</sup>	146 <sup>2</sup>
Aukštis matavimo įdėklui pašalinti		mm	250 <sup>2</sup>	280 <sup>2</sup>	280 <sup>2</sup>
Plotis	B1	mm	85	100	110
Plotis	B2	mm	160	180	180
Diametras	Ø B	mm	110	110	110
Viso skaitiklio svoris		kg	17.4	25.5	29
Matavimo įdėklo svoris		kg	6.3	9.3	9.3

<sup>2</sup> su aplinkkelio matuokliu ALTAIR MCI

## SLĖGIO NUOSTOLIŲ GRAFIKAS / TIPIŠKAS KLAIDŲ GRAFIKAS



Slėgio praradimo grafikas



Tipinės klaidos grafikas